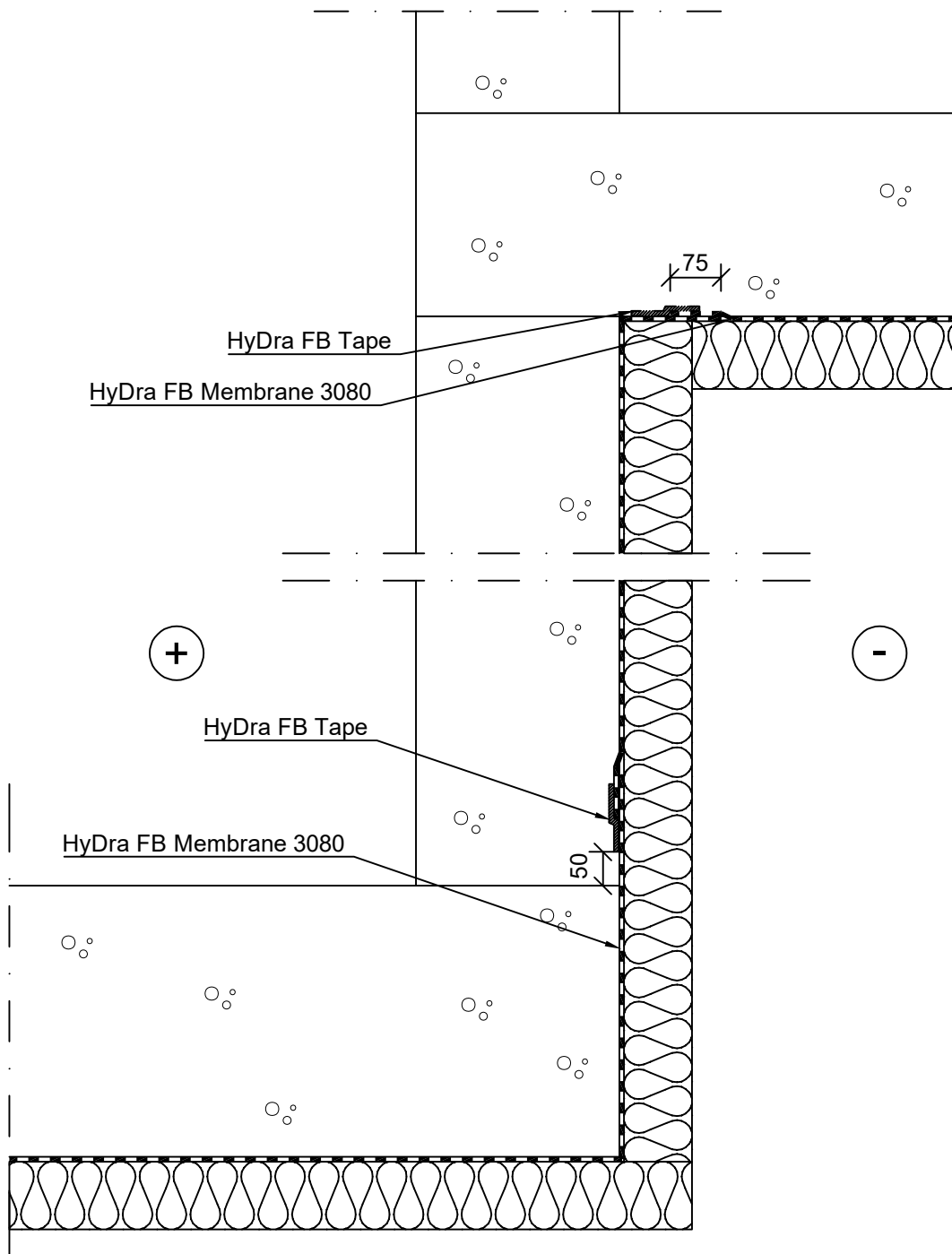


KOHDE  
VEDENERISTYSDETALJIT

SISÄLTÖ  
HISSIN POHJA JÄLKIASENNUS  
Hissikuopan pohja, esiasennettava vedeneristyskalvo  
HyDra FB Membrane 3080 ja HyDra FB teippi



- Esiasennettava HyDra FB Membrane 3080 asennetaan muottipintaan, jonka päälle valetaan betoni.
- HyDra FB vedeneristyskalvon limityskohdat tulee sijaita 50 mm etäisyydellä työsaumoista. Kalvon limityskohdille tulee vähintään 80 mm limitys. Limityskohdat tiivistetään HyDra FB teipillä. Tuotteiden tarkemmat ohjeet kts. tuotteiden tekniset tiedot.