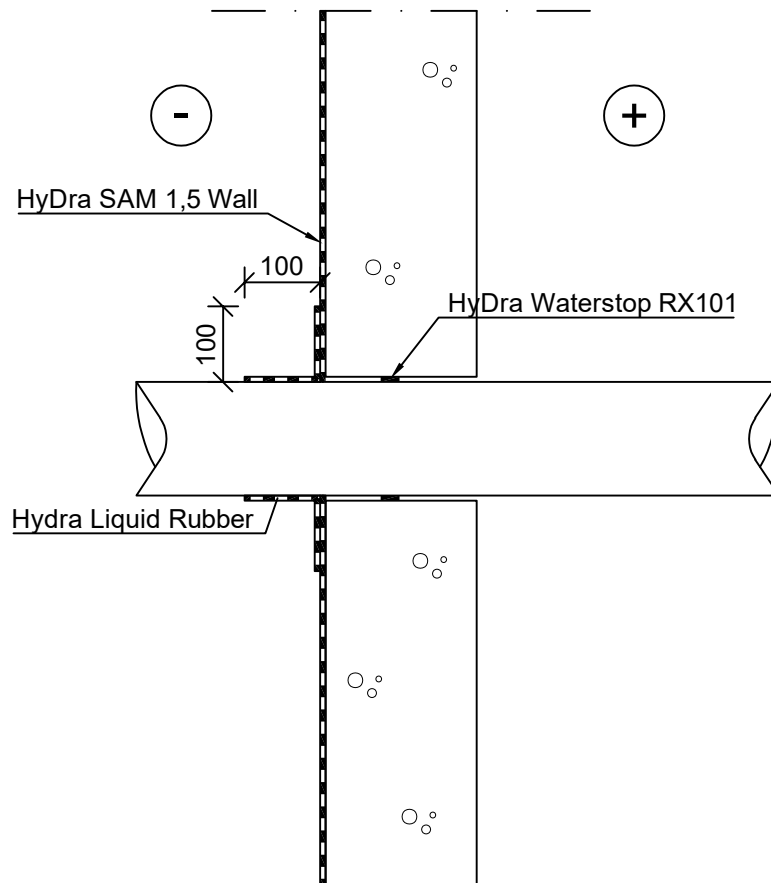


KOHDE
VEDENERISTYSDETALJIT

SISÄLTÖ
PUTKEN LÄPIVIENI SEINÄSSÄ
HyDra SAM 1,5 Wall, Waterstop ja Liquid Rubber



- Jälkiasennettava HyDra SAM Wall vedeneristyskalvo asennetaan kovettuneelle betonille.
- HyDra SAM Wall asenuksessa kovettuneen betonin pinnalle levitetään HyDra SAM primeri. Primerin päälle liimataan vedeneristyskalvo.
- Ratkaisu voidaan myös toteuttaa esiasennettavalla HyDra FB Membrane 3080 vedeneristyskalvolla (kts. ratkaisu 3A).
- Valuun asennetaan läpiviennin ympärille joko HyDra Waterstop paisuva saumanauha tai HyDra Rondo putkentiivistysmansetti.
- Läpiviennin kohdalle leikataan vedenpaine-eristyskalvoon läpiviennin kokoinen reikä. Reijän ympärille HyDra Liquid Rubber-tiivistysmassa siveltämällä. 3 mm paksu kerros. Tiivistysmassa sivelletään > 100 mm läpiviennin ympärille ja > 100 mm läpivientiä pitkin sauman kohdalla.

Tuotteiden tarkemmat ohjeet kts. tuotteiden tekniset tiedot.