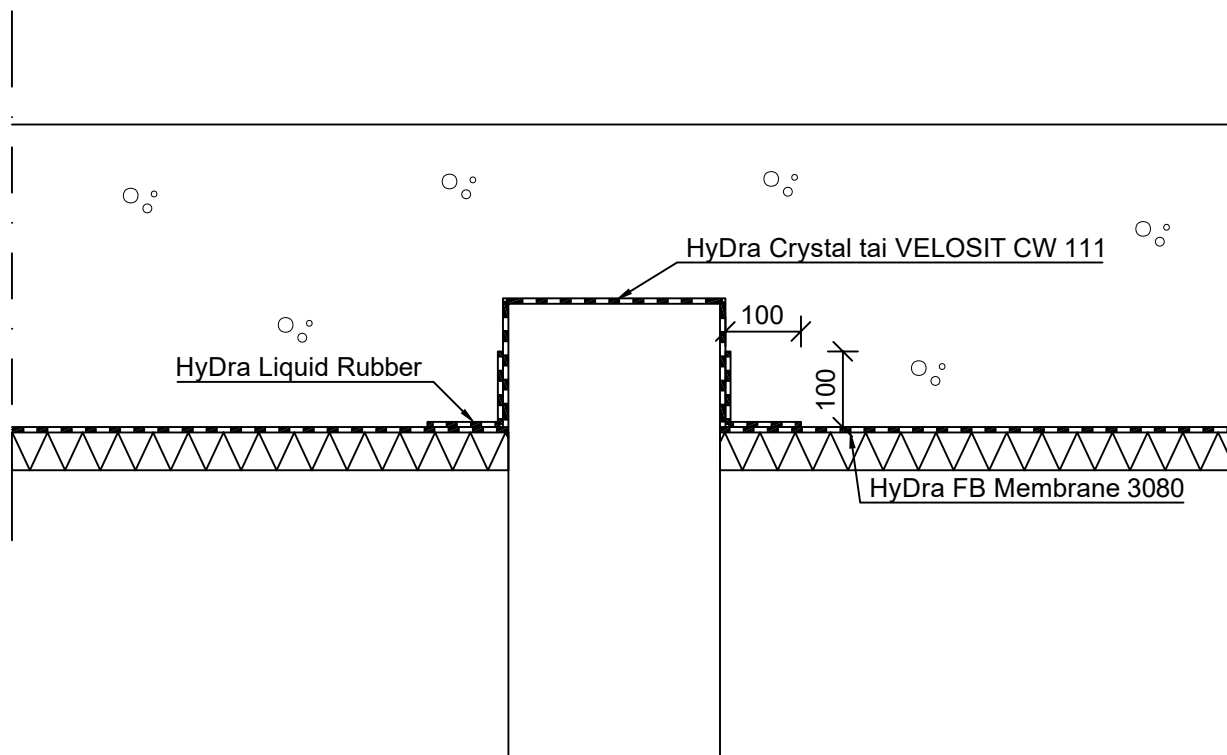


KOHDE
VEDENERISTYSDETALJIT

SISÄLTÖ
TERÄSBETONIPAALUN JA POHJALAATAN LIITOS
Paalu pää jää valettavan pohjalaatan sisään
HyDra FB Membrane 3080, Liquid Rubber ja Crystal



- HyDra FB vedeneristyskalvoon leikataan asennusvaiheessa reikä paalun kohdalla.
- Paalun ja vedeneristyskalvon tiivistys HyDra Liquid Rubber tiivistysmassalla.
Tiivistysmassa siveltämällä, n. 3 mm paksu kerros.
Tiivistysmassa tulee asentaa > 100 mm paalun ympärille ja > 100 mm paalua pitkin.
- Paalun päähän sivellään HyDra Crystal tiivistysainetta tai vaihtoehtoisesti VELOSIT CW 111
- Jos paalu jää pohjalaatan alapinnan tasalle voidaan vedeneristys toteuttaa asentamalla esiasennettava vedenpaine-eristyskalvo paalun pään ja pohjalaatan väliin.
Tuotteiden tarkemmat ohjeet kts. tuotteiden tekniset tiedot.