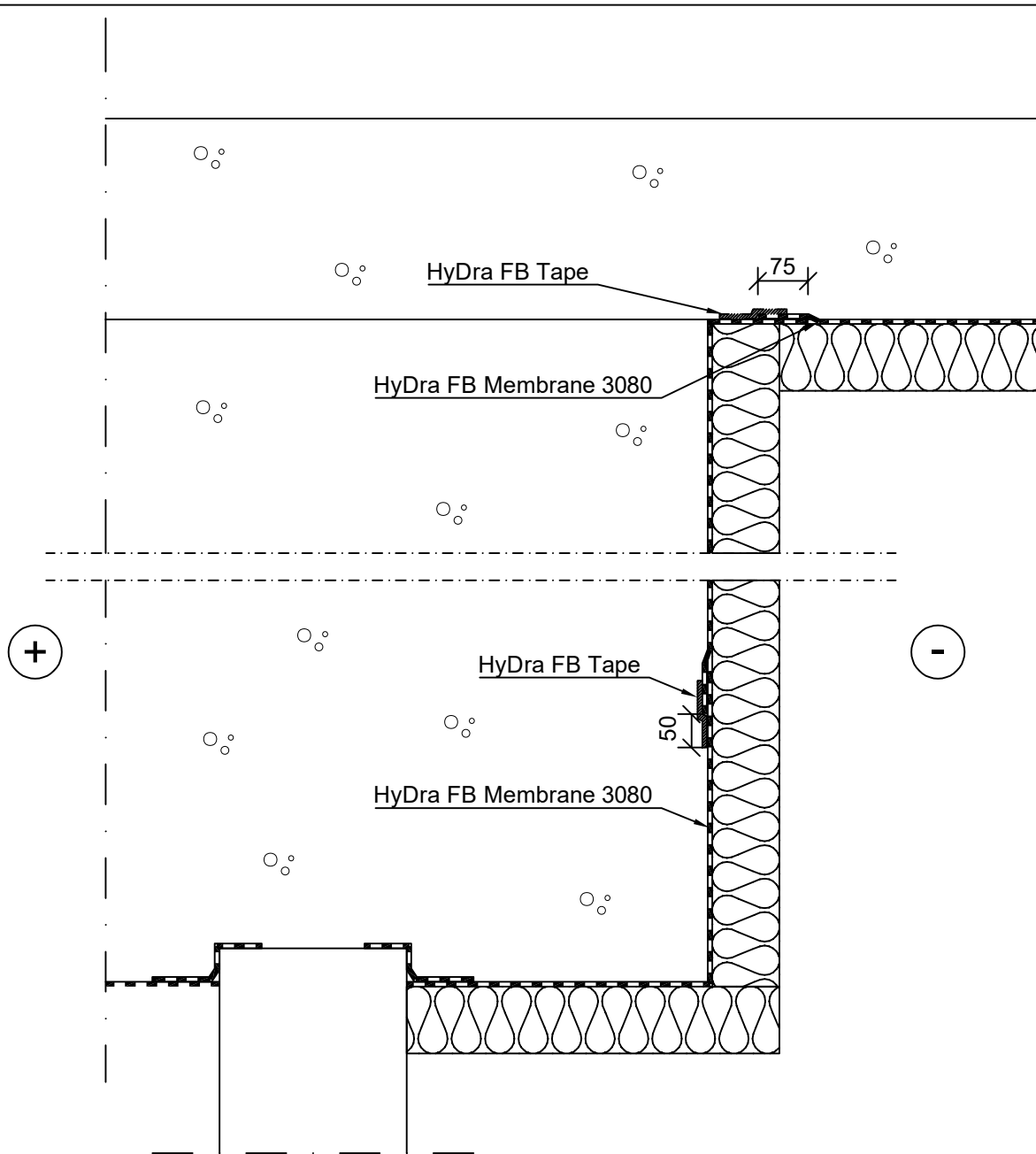


KOHDE
VEDENERISTYSDETALJIT

SISÄLTÖ
ANTURAN JA POHJALAATAN LIITOS
Esiasennus
HyDra FB Membrane 3080 ja HyDra FB teippi



- Esiasennettava HyDra FB 3080 asennetaan muottipintaan ja sen päälle valetaan betoni. Vedeneristyskalvon limityskohdat tulee sijaita vähintään 50 mm työsaumoista. Kalvon limityskohdat limitetään vähintään 80 mm ja tiivistetään HyDra FB teipillä.
- Mahdollisen paalun ja anturan sauman kohdalla vedeneristyskalvon sauma tiivistetään HyDra Liquid Rubber tiivistysmassalla. Tiivistysmassaa sivielletään 3 mm paksu kerros paalun ympärille. Tiivistysmassa asennetaan > 100 mm paalun ympärille ja > 100 mm paalua pitkin.
- Mikäli paalun pää ei ole vesitiivis, tulee paalun pää sivellä HyDra Crystal tiivistysaineella. Tuotteiden tarkemmat ohjeet kts. tuotteiden tekniset tiedot.