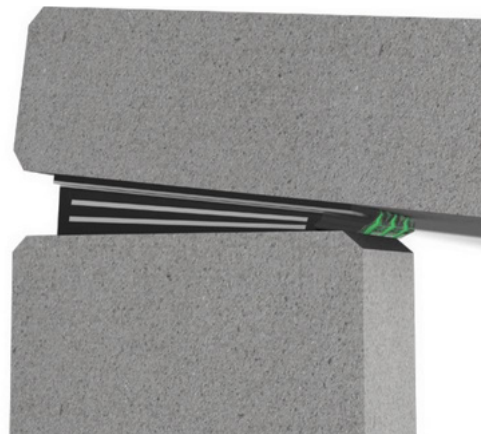
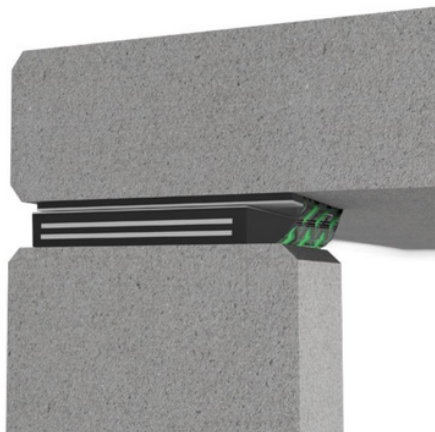


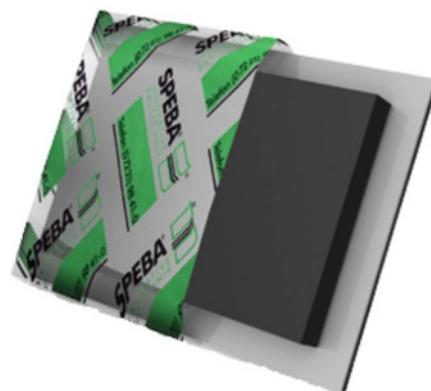
## SPEBA K50 Liukulaakeri - Pysyvä



SPEBA® K50 liukulaakeri on rasvattu, vahvistamaton muodonmuutosliukulaakeri, joka soveltuu erinomaisesti kevyisiin rakenteisiin. Se mahdollistaa vaakasuuntaiset liikkeet ja rakenteiden kiertymät tehokkaasti.

### Edut:

Mahdollistaa vaakasuuntaiset liikkeet ja kiertymät  
Helppo asennus ilman lisäkiinnityksiä  
Pitkä käyttöikä laadukkaiden materiaalien ansiosta.



**Liukulaakeri K50**  
Suurin puristuslujuus 5N / mm<sup>2</sup>  
Liikevara = +20,0mm

## SPEBA K50 Liukulaakeri - Pysyvä

### Tekniset tiedot

Ominaisuudet	K50
Liukupinta:	PTFE / Kovamuovi
Kitkakerroin:	$\mu \leq 0,1$ (+21 °C)
Käyttölämpötila:	-30/+60 °C
Asennuspaksuus:	8,5 mm
Maksimipaine $\sigma$ :	5,00 N/mm <sup>2</sup>
Tuennan kiertokulma:	Kaarikulma $\alpha$ , katso taulukko
Vakioliikevara:	w = 20 mm tai

## SPEBA K50 Liukulaakeri - Pysyvä

### SPEBA -liukulaakerinauha M-tyyppin tulausvaihtoehdot.

Laakeri tyyppi	Mitat	Paksuus	Käyttökuorma	Puristus jännitys	Kiertymä ‰	
					Pitempi	Lyhyempi
	mm	mm	kN	N/mm <sup>2</sup>		
K50	100x100	8,5	50,0	5,0	10	10
K50	100x150	8,5	75,0	5,0	7	23
K50	150x200	8,5	150,0	5,0	7	5
K50	200x250	8,5	250,0	5,0	5	4
K50	200x300	8,5	300,0	5,0	5	3
K50	250x400	8,5	400,0	5,0	5	2
K50	300x400	8,5	600,0	5,0	3	2