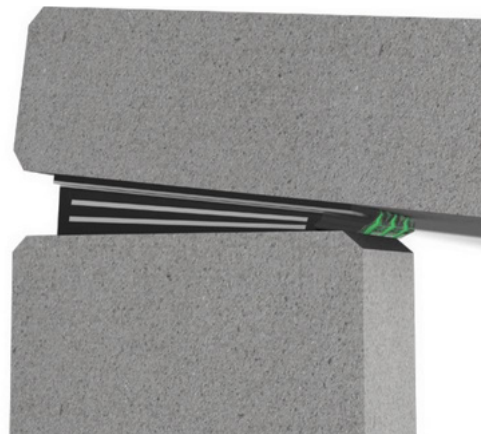
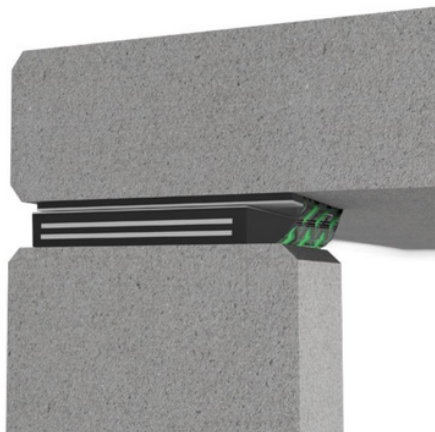


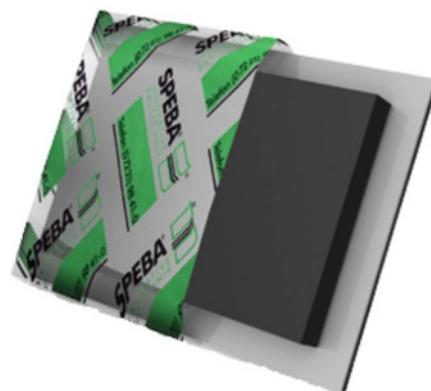
SPEBA K80 Liukulaakeri - Pysyvä



SPEBA® K80 liukulaakeri on tekstiilivahvistettu, rasvattu muodonmuutosliukulaakeri, joka on suunniteltu keskikokoisiin rakenteisiin. Se yhdistää korkean kuormitettavuuden ja alhaisen kitkan.

Edut:

Korkea kuormitettavuus tekstiilivahvistuksen ansiosta
Mahdollistaa vaakasuuntaiset liikkeet ja kiertymät
Pitkä käyttöikä laadukkaiden materiaalien ansiosta.



Liukulaakeri K80
Suurin puristuslujuus $8N / mm^2$
Liikevara = +20,0mm

SPEBA K80 Liukulaakeri - Pysyvä

Tekniset tiedot

Ominaisuudet	K80
Liukupinta:	PTFE / Kovamuovi
Kitkakerroin:	$\mu \leq 0,1$ (+21 °C)
Käyttölämpötila:	-30/+60 °C
Asennuspaksuus:	9,5-18 mm
Maksimipaine σ :	8,00 N/mm ²
Tuennan kiertokulma:	Kaarikulma α , katso taulukko
Vakioliikevara:	w = 20 mm tai

SPEBA K80 Liukulaakeri - Pysyvä

SPEBA -liukulaakerinauha M-tyyppin tulausvaihtoehdot.

Laakeri tyyppi	Mitat	Paksuus	Käyttökuorma	Puristus jännitys	Kiertymä %	
					Pitempi	Lyhyempi
	mm	mm	kN	N/mm2		
K80	100x100	9,5	60,0	6,0	10	10
K80	100x150	9,5	108,0	7,2	10	7
K80	150x200	9,5	240,0	8,0	7	5
K80	200x250	9,5	400,0	8,0	5	4
K80	200x250	13,5	335,0	6,7	10	8
K80	200x300	9,5	480,0	8,0	5	3
K80	200x300	13,5	430,0	7,2	10	7
K80	200x400	9,5	640,0	8,0	5	2
K80	200x400	13,5	640,0	8,0	10	5
K80	200x400	18,5	430,0	5,4	15	8
K80	250x400	9,5	800,0	8,0	4	2

SPEBA K80 Liukulaakeri - Pysyvä

K80	250x400	13,5	800,0	8,0	8	5
K80	250x400	18,5	620,0	6,2	12	8
K80	300x400	9,5	960,0	8,0	3	2
K80	300x400	13,5	960,0	8,0	7	5
K80	300x400	18,5	840,0	7,0	10	8