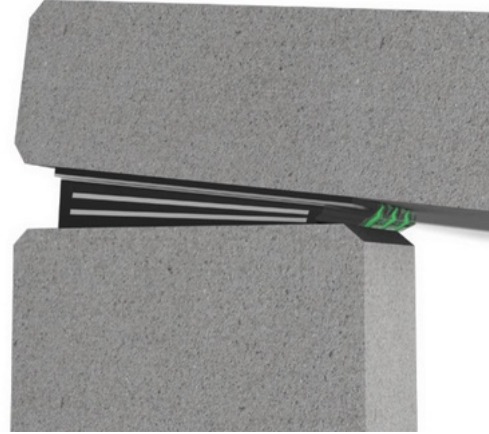
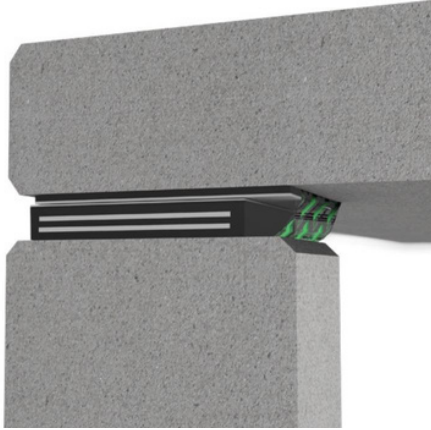


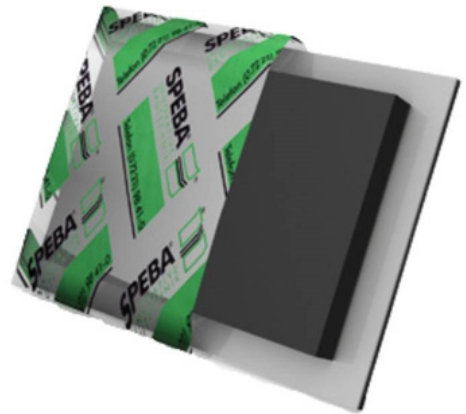
## SPEBA K100 Liukulaakeri - Pysyvä



SPEBA K100 on teräsvahvistettu muodonmuutosliukulaakeri, joka on suunniteltu raskaisiin rakenteisiin. Se tarjoaa erinomaisen kestävyuden ja alhaisen kitkan vaativissa olosuhteissa.

### Edut:

Erittäin korkea kuormitettavuus teräsvahvistuksen ansiosta  
Mahdollistaa vaakasuuntaiset liikkeet ja kiertymät  
Pitkä käyttöikä laadukkaiden materiaalien ansiosta



**Liukulaakeri K100**  
Suurin puristuslujuus 10N / mm<sup>2</sup>  
Liikevara = +20,0mm

## SPEBA K100 Liukulaakeri - Pysyvä

### Tekniset tiedot

Ominaisuudet	K100
Liukupinta:	PTFE / Kovamuovi
Kitkakerroin:	$\mu \leq 0,1$ (+21 °C)
Käyttölämpötila:	-30/+60 °C
Asennuspaksuus:	18-67 mm
Maksimipaine $\sigma$ :	10,0 N/mm <sup>2</sup>
Tuennan kiertokulma:	Kaarikulma $\alpha$ , katso taulukko
Vakioliikevara:	w = 20 mm tai

## SPEBA K100 Liukulaakeri - Pysyvä

### SPEBA -liukulaakerinauha M-tyyppin tulausvaihtoehdot.

Laakeri tyyppi	Mitat	Paksuus	Käyttökuorma	Kiertymä %	
				Pitempi	Lyhyempi
	mm	mm	kN		
K100	100x100	18 25 32	100,0	4 8 12	4 8 12
K100	100x150	18 25 32	150,0	4 8 12	3 6 9
K100	100x200	18 25 32	200,0	4 8 12	3 6 9
K100	150x200	18 25 32 39 46	300,0	3 6 9 12 15	3 6 9 12 15
K100	200x200	23 34 45 56	400,0	3 6 9 12	3 6 9 12
K100	200x250	23 34 45 56	500,0	3 6 9 12	3 6 9 12
K100	200x300	23 34 45 56	600,0	3 6 9 12	2 4 6 8
K100	250x300	23 34 45 56 67	750,0	2 5 7 10 12	2 5 7 10 12

**SPEBA K100 Liukulaakeri - Pysyvä**

K100	200x400	23 34 45 56	800,0	3 6 9 12	1 2 3 4
K100	200x500	18 25 32	1000,0	3 6 9 12	1 2 3 4
K100	250x400	23 34 45 56 67	1000,0	2 5 7 10 12	1 2 3 4 6